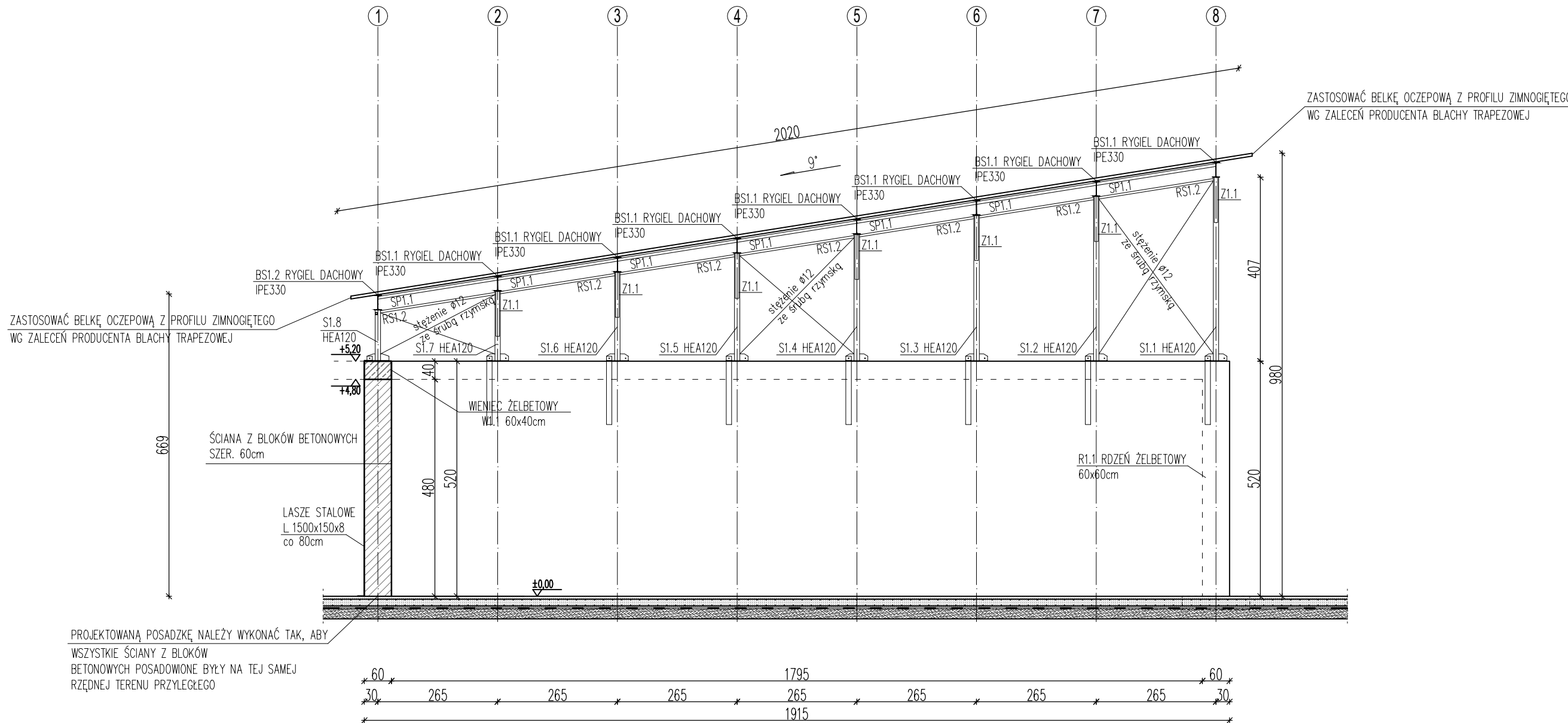


Poszycie dachu blacha trapezowa
T60/0.75 POZYTYW



BS1.1	RYGIEL DACHOWY	IPE330
Z1.1	ZASTRZAŁ	RK80x4
RS1.1 – RS1.3	RYGIEL ŚCIANY	RP60x40x2
SP1.1	STĘŻENIE POŁACI	RK50x3
S1.1–S1.8	SŁUP	HEA120

Stężenie połąciowe oraz pionowe (ścienne) konstrukcji zaprojektowano w postaci prętów wiotkich #12 wyposażonych w śrubę rzymską (naciąg o wartości 10% wytrzymałości).

TEMAT: PROJEKT ZADASZONEGO BOKSU O POW. MAX. 600m2 WRAZ WYMIANĄ POSADZKI NA TERENIE ZGO w PUKININIE	
TYTUŁ: KONSTRUKCJA ŚCIANY WEWNĘTRZNEJ W OSI B	
ADRES: Pukinin 140, 96–200 Rawa Mazowiecka	
BRANŻA: KONSTRUKCJA	SKALA: 1:100
PROJEKTANT: mgr inż. Stanisław Keller uprawnienia konstrukcyjno – budowlane nr ewid. 40/94/WŁ., 229/83/WML, uprawnienia architektoniczne nr ewid. 5897/16/U/C	DATA: IX.2024
	NR RYSUNKU: K16
OPRACOWANIE: mgr inż. Joanna Urbaniak	